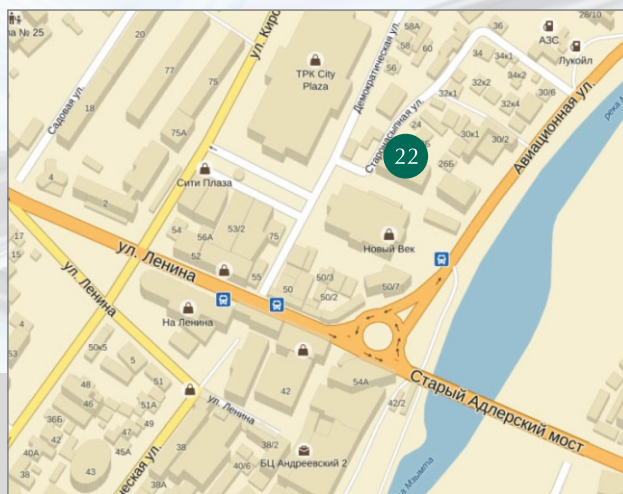




медицинская лаборатория
ОПТИМУМ

Кабинет сервиса медицинской лаборатории
«ОПТИМУМ» находится по адресу:
г. Сочи /Адлер/, ул. Старонасыпная, 22,
Бизнес-центр «ПЛАЗА»

**минимальное
ВРЕМЯ
максимальная
ТОЧНОСТЬ
оптимальная ЦЕНА
максимальный
КОМФОРТ
полная КОМПЛЕКСНОСТЬ**



Свяжитесь с нами:
Тел.: (862) 291-87-88, 8 (800) 700 4728
e-mail: opti-lab@yandex.ru
www.opti-lab.ru

ОНКОМАРКЕРЫ

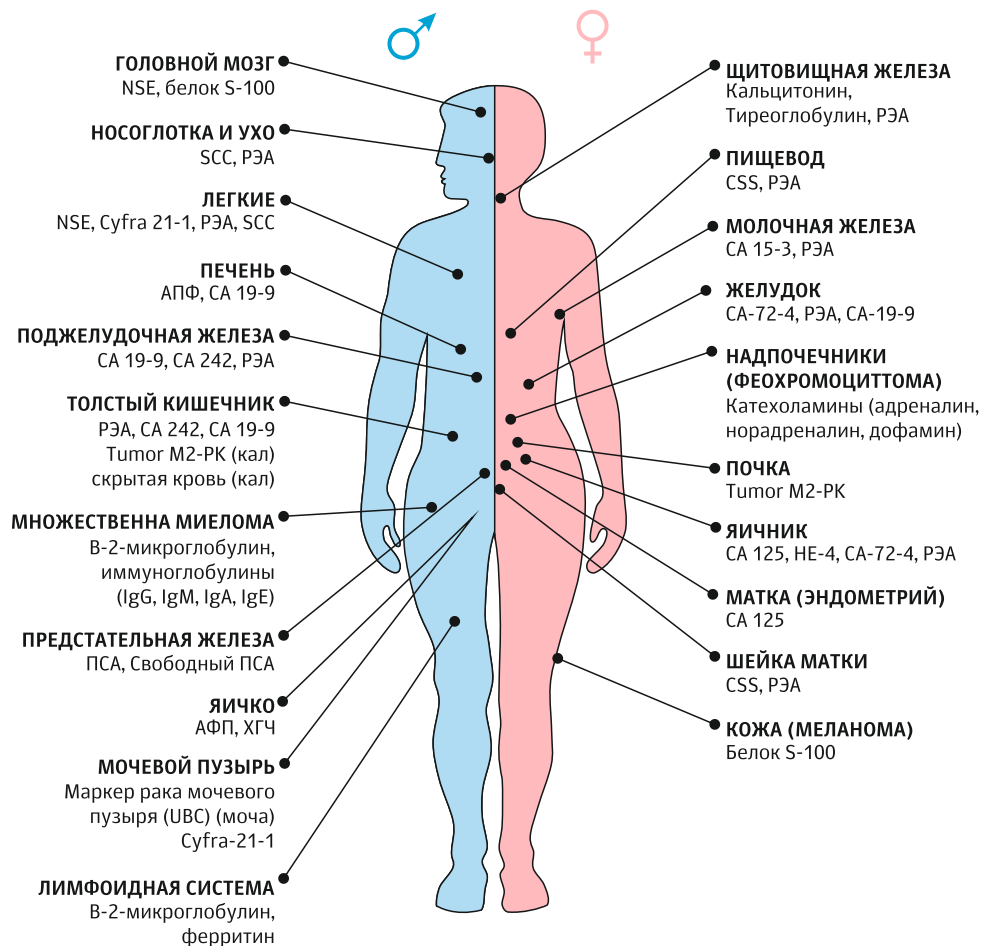
Какие задачи они могут решить?



Основные факты:

- Рак является одной из основных причин смерти в мире, по оценке ВОЗ, глобальная смертность от рака к 2030 г. возрастет на 45% по сравнению с уровнем 2007 г. (с 7,9 миллиона до 11,5 миллиона случаев смерти)
- Ежегодно большинство случаев смерти от рака происходит от рака легких, желудка, печени, толстого кишечника и молочной железы.
- Около 30% случаев смерти от рака вызваны пятью основными факторами риска.
- Употребление табака является самым значительным фактором риска развития рака.

Онкомаркеры и локализация опухоли:



Совершенствование диагностики онкологических заболеваний на ранних стадиях на современном этапе ассоциируется не только с использованием визуализирующих методик (Эндоскопия, УЗИ, КТ, МРТ, ЭРПХГ и др.), но и с внедрением в широкую врачебную практику методов определения сывороточных онкомаркеров.

Онкомаркеры - это сложные белки или пептиды, синтезируемые опухолевыми клетками или окружающими опухоль нормальными клетками в повышенных концентрациях, обнаруживаемые в тканевых жидкостях органа, пораженного опухолью.

Возможности современной лабораторной диагностики нового поколения позволяют выявить онкологический процесс еще за 4-6 месяцев до того, как опухоль станет возможно определить традиционными методами! Это значит, что недуг можно победить в зародыше, сохранив не только жизнь, здоровье, но и деньги на лечение в более поздние сроки.

В Медицинской лаборатории «ОПТИМУМ» проводится определение большинства **онкомаркеров**, что позволяет решать в настоящее время следующие задачи:

- выявить группы повышенного риска развития рака;
- указать предполагаемое местонахождение опухоли у пациентов еще до начала углубленного обследования;
- оценить результаты проведенного оперативного лечения (вся ли опухоль удалена)
- контролировать эффективность проводимого лечения, поскольку проще и дешевле оценить концентрацию маркеров в крови, чем многократно повторять различные лабораторные и инструментальные методы диагностики

Фундаментальные исследования в последние десятилетия и практические разработки привели к тому, что диагноз «рак» перестал быть безусловным смертным приговором. Однако, злокачественные опухоли ежегодно продолжают уносить миллионы жизней, в том числе и в самых передовых странах. Основная простая причина: лечению лучше всего поддаются самые ранние стадии развития опухолей, во время которых нет ощущения

недомогания и человек к врачу не обращается. Затем появляется так называемый «синдром малых признаков» — похудение, утрата аппетита, быстрая утомляемость. Но и на этой стадии многие приписывают свое состояние перегрузкам, простуде и т. д. Встреча с врачом часто происходит только после появления болей, означающих, что опухоль уже созрела, дает метастазы и бороться с ней чрезвычайно тяжело и зачастую невозможно.